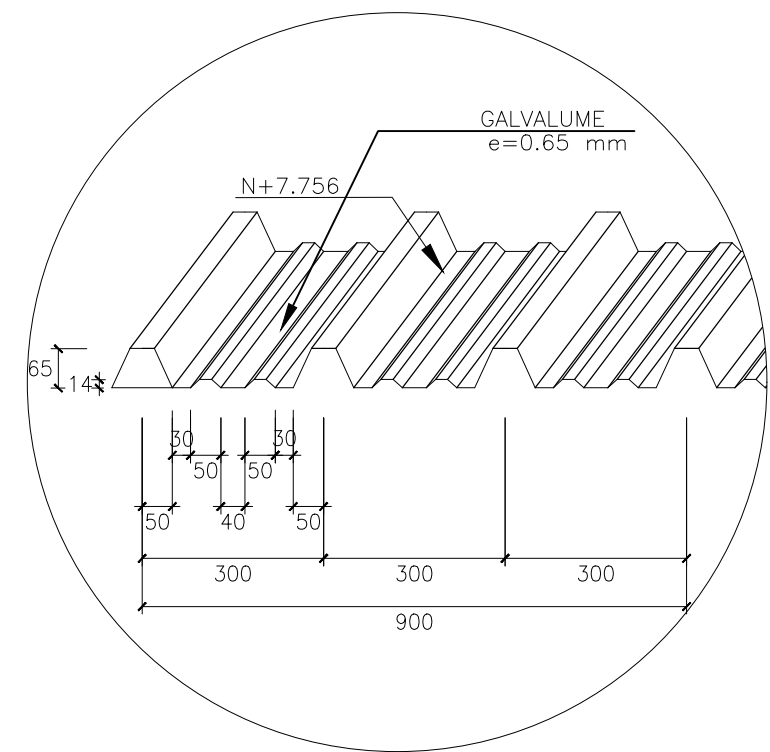


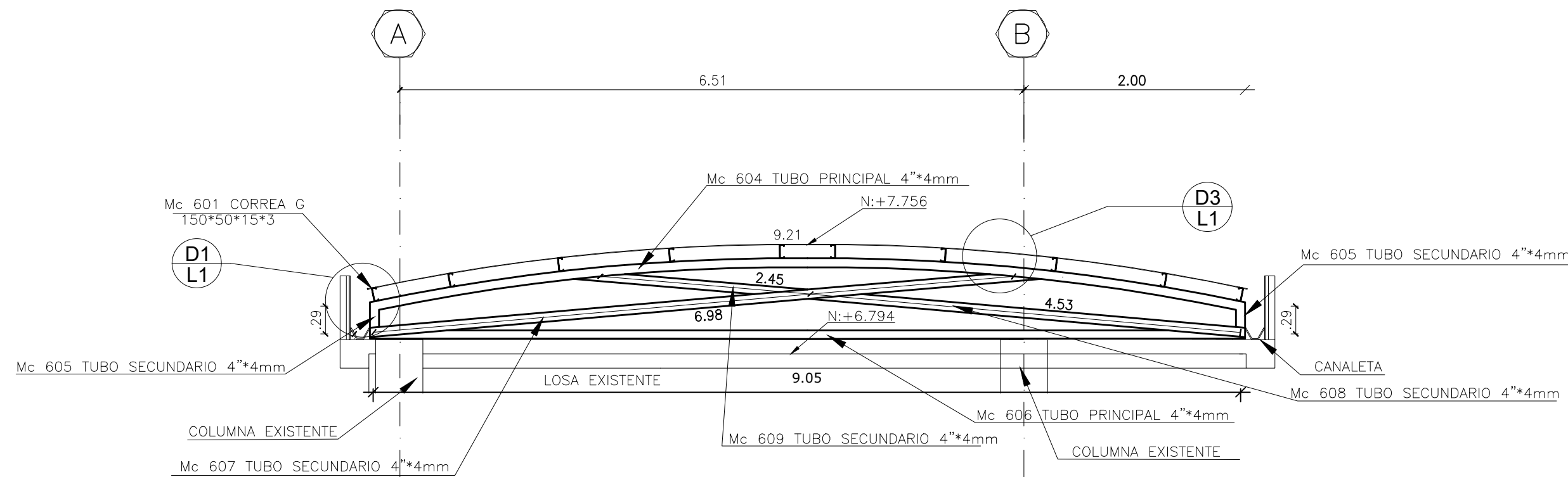
PLANTA DE CUBIERTA

ESCALA 1:100 NIVEL:+6.794



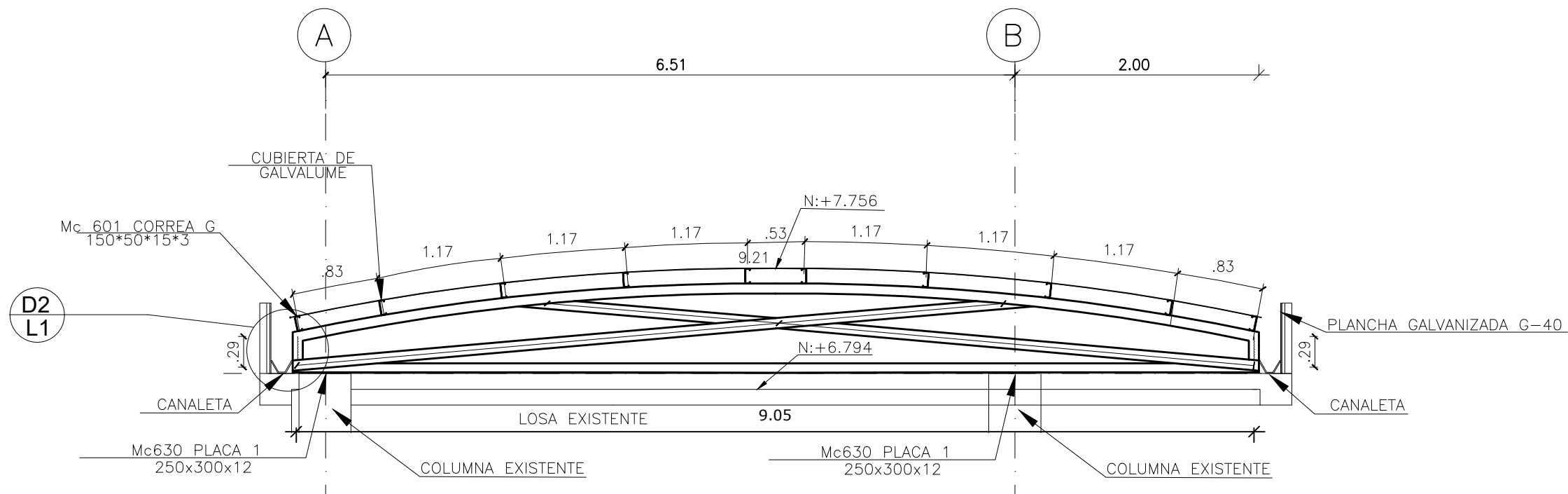
DETALLE CUBIERTA DE GALVALUME

ESCALA 1:50 NIVEL:+7.756



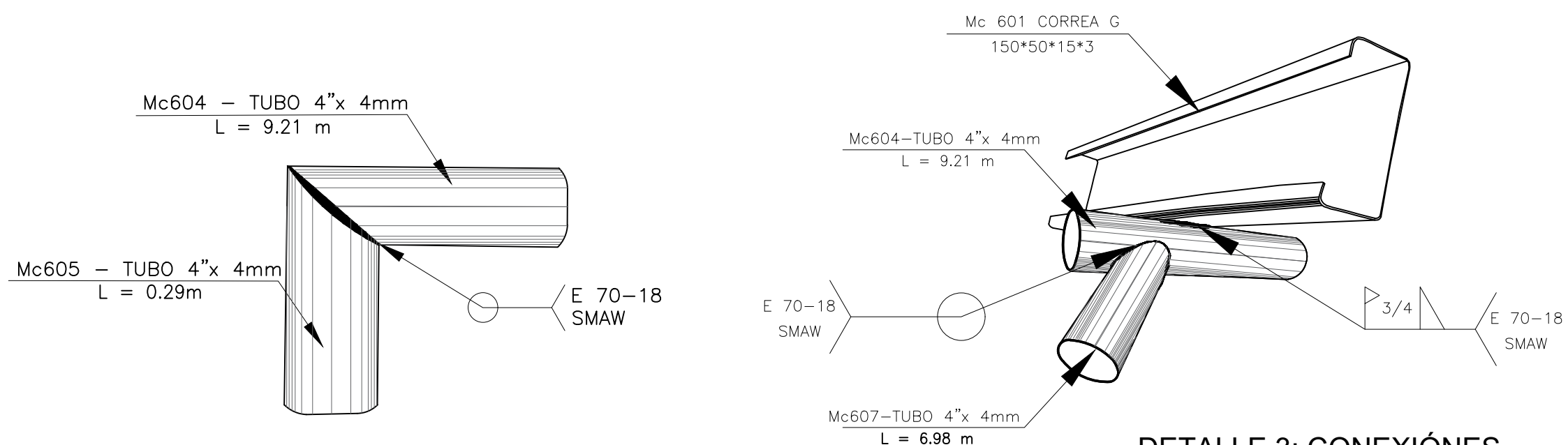
CERCHA TIPO - EJES DEL 1-9

ESCALA 1:50 NIVEL:+7.756



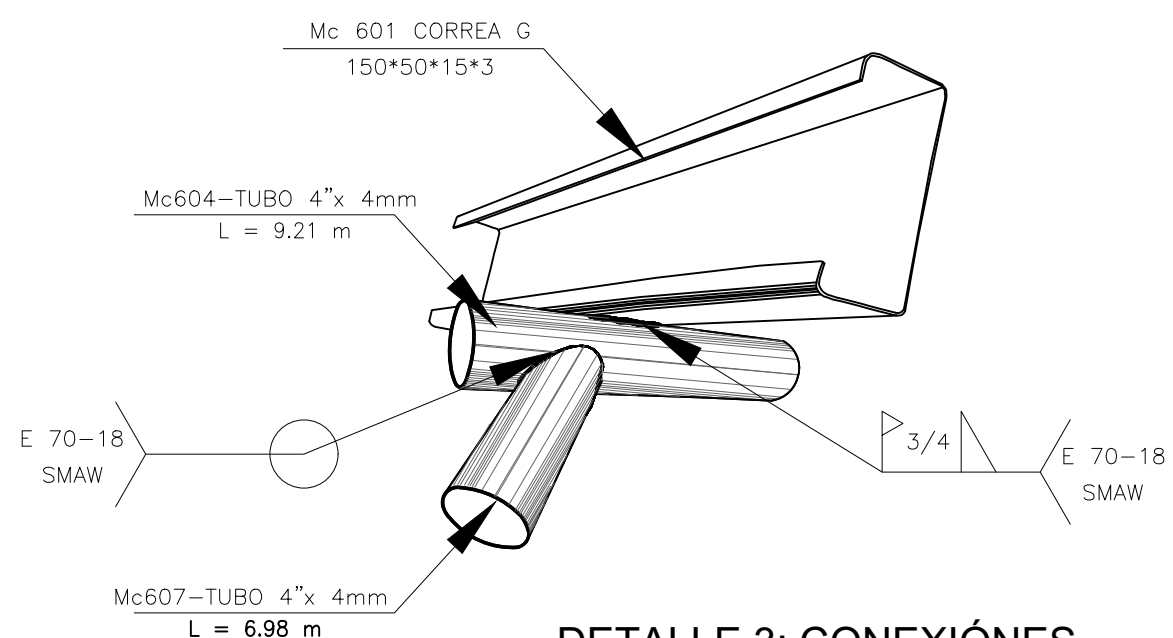
CERCHA TIPO - EJES DEL 1-9

ESCALA 1:50 NIVEL:+7.756



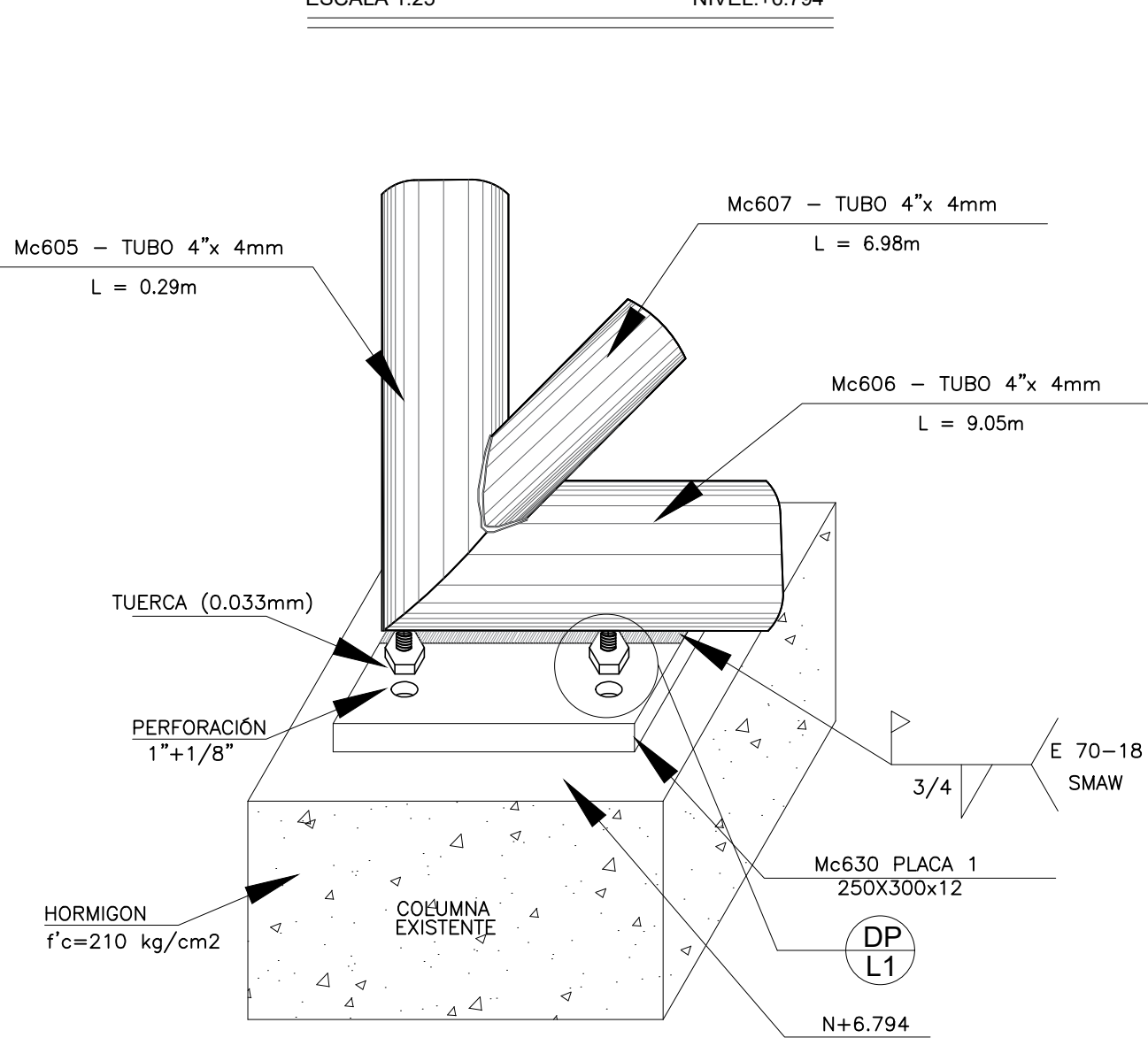
DETALLE 1: CONEXIONES

ESCALA 1:25 NIVEL:+6.794



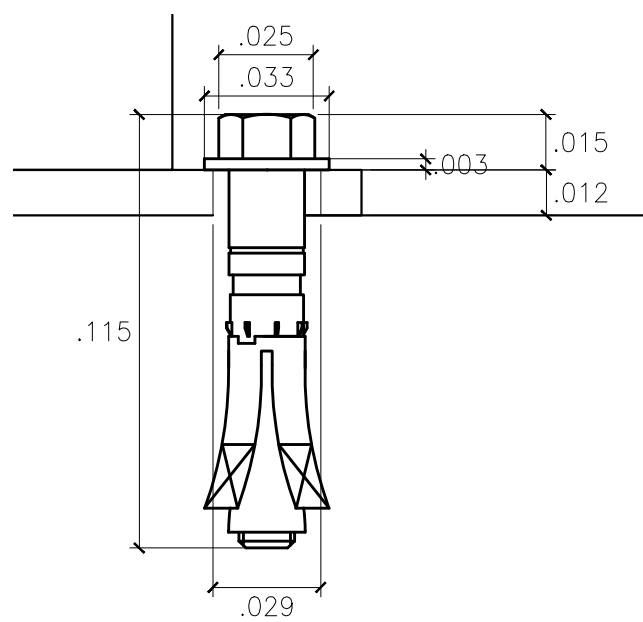
DETALLE 3: CONEXIONES

ESCALA:S/E NIVEL:+7.756



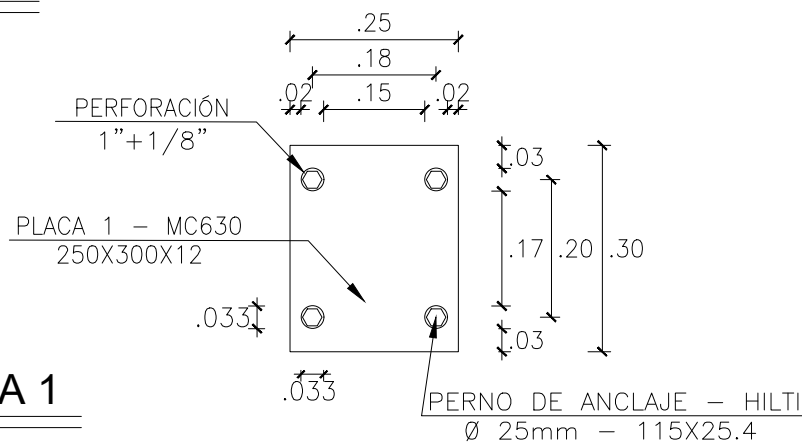
DETALLE 2: CONEXIONES

ESCALA:S/E NIVEL:+6.794



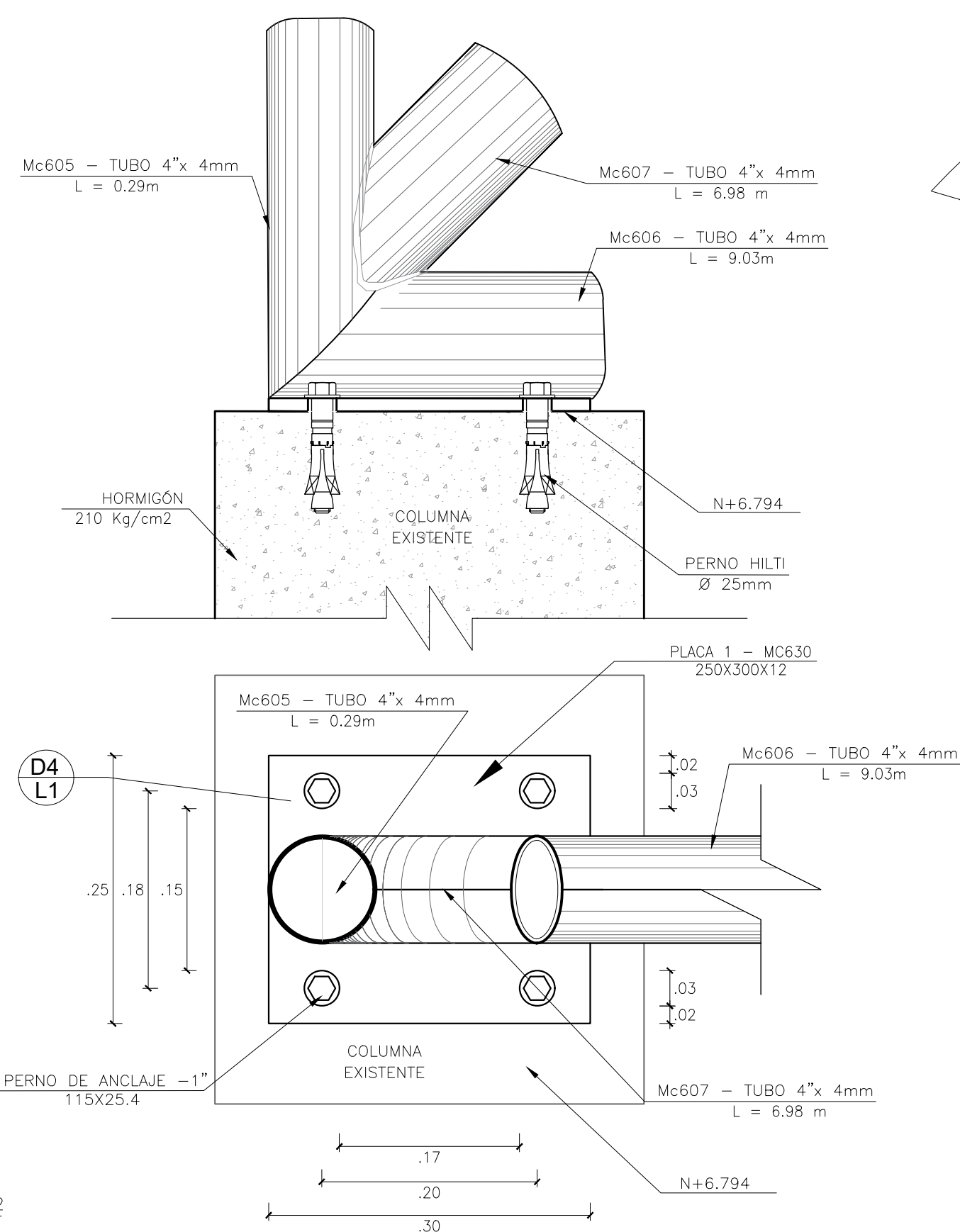
DETALLE PERNS

ESCALA 1:2 NIVEL:+6.794



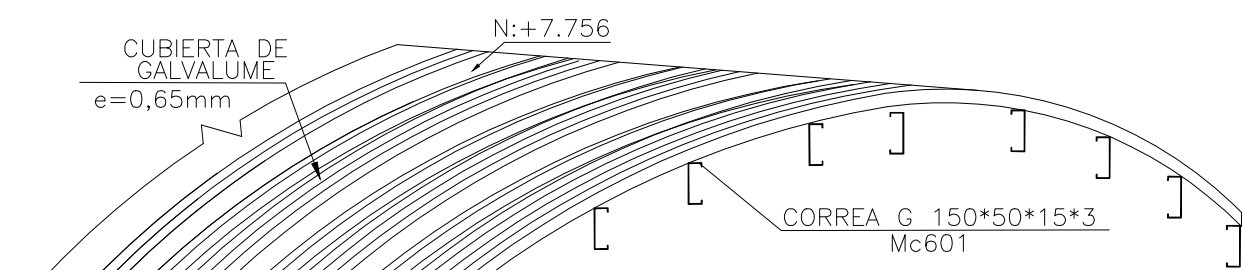
DETALLE 4: PLACA 1

ESCALA 1:10 NIVEL:+6.794



DETALLE PERNS CONEXIÓN

ESCALA 1:5 NIVEL:+6.794



DETALLE CUBIERTA DE GALVALUME

ESCALA S/E NIVEL:+7.756

MATERIALES:

RESISTENCIA DEL HORMIGÓN:
EN MATERIALES NO SE CONSIDERA DESPERDICIO.
ACERO DE REFUERZO fy= 4,200 kg/cm2 EN FORMA DE VARILLA MILIMETRADA CORRUGADA.
PERFILES METÁLICOS fy= 3,500 kg/cm2 FORMADOS CON PLACAS DE ACERO A992 G50.
EL RECURRIMIENTO MÍNIMO DE VARILLAS SERÁ DE 5.00 cm EN TODO LO QUE CORRESPONDE A CIMENTACIÓN Y 3.00cm EN EL RESTO DE ESTRUCTURA.
LOS DISEÑOS ESTRUCTURALES EN LA PARTE METÁLICA FUERON REALIZADOS CON LAS NORMAS AISC (AMERICAN INSTITUTE OF STEEL CONSTRUCTION), ACI (AMERICAN CONCRETE INSTITUTE).
LA SOLDADURA UTILIZADA EN LOS PERFILES ES TIPO FILETE E 70-18
EN OBRA SE VERIFICARÁ LA CAPACIDAD PORTANTE DEL SUELO. SI NO CUMPLE CON LO ESPECIFICADO EN ESTOS PLANOS INDISPENSABLEMENTE SE REDISEÑARÁ LA CIMENTACIÓN.
EL CONSTRUCTOR VERIFICARÁ LA PLANILLA DE HIERROS ANTES DE SU FABRICACIÓN.

PLANILLA DE ACERO ESTRUCTURAL

Mc	Espesor mm	TIPO	No.	Dimensiones					Long. Unit. m	Peso /m Kg/m	Total		
				a	b	c	d	e			Longitud	Peso Kg	
CORREAS "G" - 150x50x15x3													
601	3	G	40	150	50	15	0	0	4.49	6.13	179.60	1100.95	
602	3	G	20	150	50	15	0	0	4.50	6.13	90.00	551.70	
603	3	G	20	150	50	15	0	0	4.48	6.13	89.60	549.25	
CERCHA: PERFIL "O" - d=4", e=4mm													
604	4	O	9	0	0	0	0	0	9.21	9.83	82.89	814.81	
605	4	O	18	0	0	0	0	0	0.29	9.83	5.22	51.31	
606	4	O	9	0	0	0	0	0	9.05	9.83	81.27	800.65	
607	4	O	9	0	0	0	0	0	6.98	9.83	62.82	617.52	
608	4	O	9	0	0	0	0	0	4.53	9.83	40.77	400.77	
609	4	O	9	0	0	0	0	0	2.45	9.83	22.05	216.75	
CERCHA: PLACA 1: 250x300x12													
630	12	-	18	0	0	0	0	0	0.00	6.82	0.00	122.80	
PERNOS DE ANCLAJE - HILTY: Ø 25mm													
Marca/Placa				# Placas		# Pernos/Placa		Total					
Mc630 - Placa 1: 250x300x12				18		4		72					
TOTAL												\$226.51	

RESPONSABLES

ARQ. JOSÉ V. PADILLA
DIRECTOR DE PROYECTO
EMPRESA CONSULTORA SEG S.A

HERNÁN ERAZO VILLACRESES
ADMINISTRADOR DE CONTRATO
BIRF-8542-SBCC-CF-2017-016

ING. MSc EDUARDO TORRES
INGENIERO ESTRUCTURAL
EMPRESA CONSULTORA SEG S.A

ING. OSCAR ANASI
ESPECIALISTA ESTRUCTURAL
MINEPUC

ESQUEMA REFERENCIAL DEL PROYECTO:

PROYECTO:

BIRF-8542-SBCC-CF-2017-016

CONSULTORÍA PARA LA INTERVENCIÓN EN LA INFRAESTRUCTURA EXISTENTE Y PROPUESTA PARA LA REPOBENCIACIÓN DE LA UNIDAD EDUCATIVA JOSÉ MARÍA VELASCO IBARRA, UBICADA EN EL CANTÓN MILAGRO, PROVINCIA DE GUAYAS

UNIDAD EDUCATIVA:

"UNIDAD EDUCATIVA JOSÉ MARÍA VELASCO IBARRA"

CANTÓN:

MILAGRO

PROVINCIA:

GUAYAS

CONTIENE:

BLOQUE 4 - ETAPA 4

PLANTA SOBRECUBIERTA METÁLICA: PERFILES Y DETALLES

ESCALA:

SEÑALADA

FECHA:

2020

LÁMINA N.º

ES-01-01

SELLOS MUNICIPALES: